

Voyager Legend™ CS Bluetooth® headset system

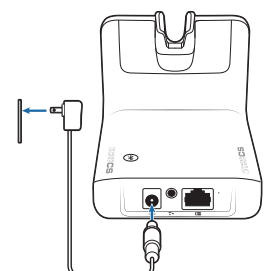
Designed in Santa Cruz, California

QUICK START GUIDE

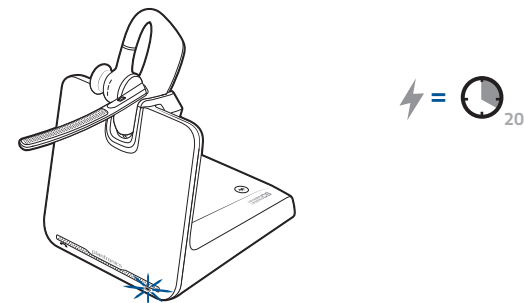


1 Charge, connect and call from desk phone

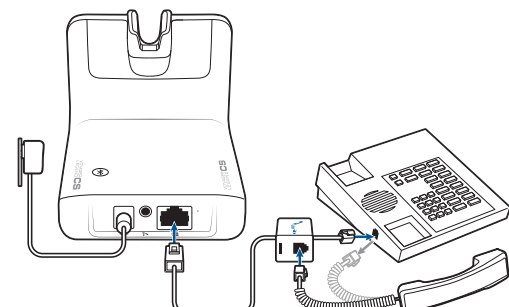
Charge your headset
1 Plug one end of power supply into power jack on back of the base and other end into working power outlet.



2 To charge, dock headset in base for minimum of 20 minutes.



Connect desk phone
Connect cables from desk phone to base.



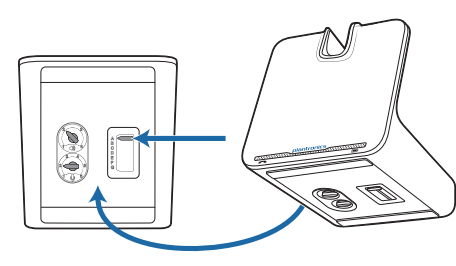
Make desk phone call
1 While wearing headset, press Call button.



2 Remove the desk phone handset.
NOTE For remote call control capability (HL10 lifter or EHS cable), see plantronics.com/accessories.

3 Dial test call from desk phone.

4 End call by pressing headset Call button and hang up the handset.
Troubleshooting Tip: If you do not hear a dial tone, adjust the slide switch (A-G) until you do. Default setting A works for majority of desk phones.



Answer a call, choose:

- Put on the headset to answer call, or
- Tap the Call button or
- Say "answer" after call is announced. (Available only with your mobile phone)

End a call
Tap the Call button to end current call.

Voice dial (mobile phone feature)
Press the Call button for 2 seconds, wait for phone prompt and then tell the phone to dial the name of a stored contact.

Mute the microphone during a call
Tap the Mute button . You will hear "mute on" confirmation. An alert is repeated every 15 minutes as a reminder. Tap the Mute button again to open the microphone and hear "mute off" confirmation.

Adjust the volume
Toggle the Volume button up (+) or down (-) during a call or while streaming audio.

1 Call status

- Idle = unlit
- Incoming call = fast blue flash
- On call = solid blue
- Call (headset mic) muted = slow blue flash

2 Power LED

- Power off = unlit
- Powered = solid blue
- In pairing mode = red/blue flashing
- Pairing successful = solid blue

3 Headset battery LED (when docked)

- Full battery, charging stopped = solid blue
- High, charging = 3 blue flashes every 10 seconds
- Medium, charging = 2 blue flashes every 10 seconds
- Low, charging = 2 red flashes every 10 seconds
- Critical, charging = 3 red flashes every 10 seconds

89650-05 (07/13)

2 Pair mobile phone and call

Pair your mobile phone

1 Power on your headset then choose:

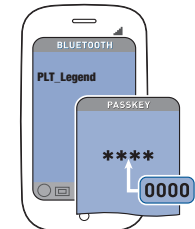
- Tap the Voice button and say "Pair mode", or
- Press and hold the Call button until you hear "Pairing."

2 While the headset LEDs are flashing red and blue, activate Bluetooth® on your phone and set it to search for new devices.

3 Select "PLT_Legend."



4 If prompted by your mobile phone for a passcode enter 0000. Once successfully paired, LEDs stop flashing red and blue and you hear "pairing successful." Some phones may prompt you to allow access to contacts to enable caller name announcement.



5 Make a test call from your mobile phone.

6 End the call by pressing the call button . The call does not end when you remove your headset.

Pair another phone
After pairing your headset to your phone you may want to pair another or new phone.

1 Power on your headset then choose:

- Tap the Voice button and say "Pair mode", or
- Press and hold the Call button until you hear "Pairing."

2 While the headset LEDs are flashing red and blue, activate Bluetooth® on your phone and set it to search for new devices.

3 Select "PLT_Legend."

4 Once successfully paired, LEDs stop flashing red and blue and you hear "pairing successful."

NOTE Some phones may prompt you to allow access to contacts to enable caller name announcement.

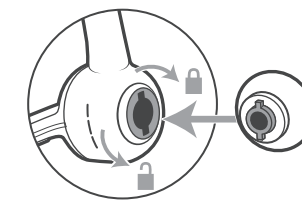
Answering a desk phone call while on a mobile call
Tap the Call button once to end the mobile phone call then press again to answer your desk phone call.

NOTE Use the same procedure when answering a mobile call while on a desk phone call.

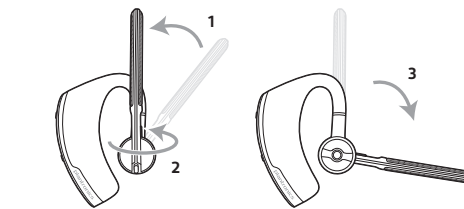
3 Fit headset and charge with USB cable

Fit your headset
Replace the ear tip for a better fit.

- Push in ear tip and rotate to the left to unlock it.
- Align new ear tip into slot.
- Push in ear tip and rotate to the right to lock it into place.



To wear the headset on your other ear, rotate the boom upwards then twist it around so ear tip is on other side before lowering boom.



Optional charging accessories
For more charging options go to plantronics.com/accessories and look for:

- Voyager Legend Charge Case
- Voyager Legend Desktop Charge Stand
- Voyager Legend USB Car Charger
- Voyager Legend Charge Cable

4 Use and Reset Smart Sensors

Use sensors
Smart sensors react when you put on or take off your headset. Putting on your headset will:

- Answer an incoming call
- Transfer an active call from your phone (available only with your mobile phone)
- Resume streaming audio

Taking off your headset will:

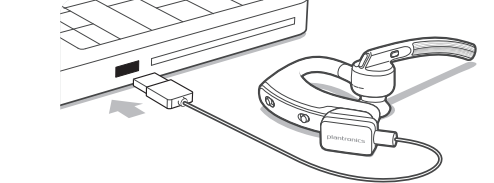
- Transfer an active call to your phone handset (available only with your mobile phone)
- Pause streaming audio
- Lock the Call button to prevent accidental calls

Try voice commands
Tap the Voice button wait for command request, then say a command. For example, "What can I say?" tells you the full list of available commands.

Reset sensors
You may need to reset the sensors if they are not working as expected. Wearing the headset, tap the Call button to test sensors:

- Talk time voice alert means sensors are working
- A tone means sensors need to be reset

To reset the sensors, charge your headset and place on a flat non-metallic surface for more than 10 seconds.



Please refer to the separate safety instructions for important product safety information prior to installation or use. The Voyager Legend CS headset system consists of a CSEB-01 headset base and a Voyager Legend Bluetooth headset.

NEED MORE HELP?

Technical support
plantronics.com/support

Online user guide
<http://docs.plantronics.com/VoyagerLegendCS>

Plantronics BV
South Point Building C
Scorpius 140
2132 LR Hoofddorp
Netherlands



© 2013 Plantronics, Inc. All rights reserved. Plantronics, and Voyager Legend are trademarks or registered trademarks of Plantronics, Inc. The Bluetooth® word mark and logos are owned by the Bluetooth SIG, Inc. and any use of such marks by Plantronics, Inc. is under license. All other trademarks are the property of their respective owners.

Patents: US 8,208,673; 0617,316; 0691,003; 6,910,714; 0,681,002; 0,662,089; BR 30/2012/0011453; CN 2,012,104,899,76.8; 2,2012,005,919,6.3; EM 0,012,996,97-0,001; 0,012,106,37-0,002; 0,001,056,37-0,003; 0,013,5261-0,001; IN 24,3252; TW 0151481; Patents Pending.

Voyager Legend™ CS Bluetooth®-Headset-System

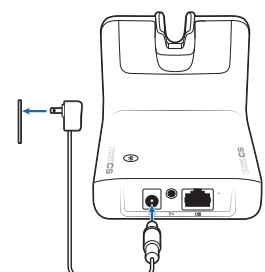
Designed in Santa Cruz, Kalifornien

KURZANLEITUNG

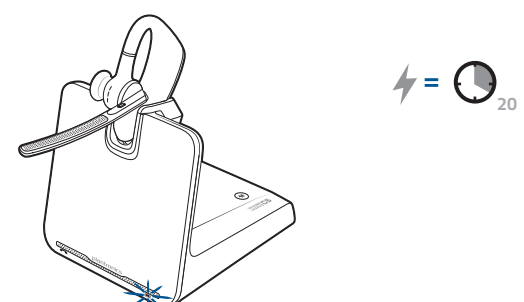


1 Festnetztelefon laden, verbinden und damit anrufen

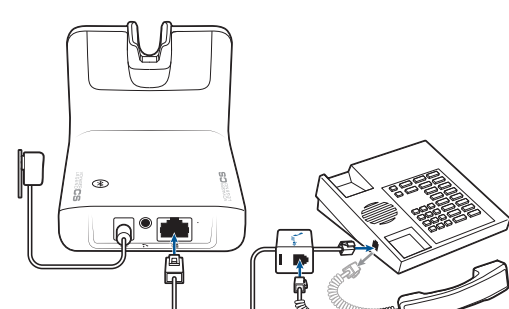
Laden des Headsets
1 Stecken Sie ein Ende des Netzteils in die Stromanschlussbuchse auf der Rückseite der Basisstation und das andere Ende in eine Steckdose.



2 Stellen Sie das Headset für mindestens 20 Minuten in die Basisstation, um es aufzuladen.



Festnetztelefon anschließen
Verbinden Sie die Kabel des Festnetztelefons mit der Basisstation.



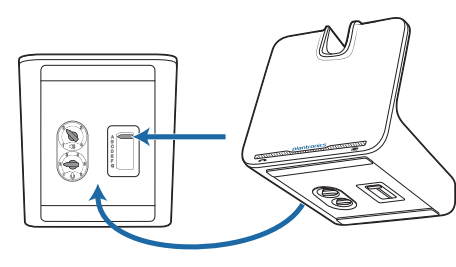
Festnetztelefonanruf tätigen
1 Drücken Sie die Gesprächstaste am Headset, während Sie das Headset tragen.



2 Heben Sie den Hörer vom Festnetztelefon ab.
HINWEIS: Weitere Informationen zur Anrufsteuerungsfunktion (HL10-Telefonhörer-Lifter oder EHS-Kabel) finden Sie unter plantronics.com/accessories.

3 Führen Sie einen Testanruf mit dem Festnetztelefon durch.

4 Beenden Sie den Anruf, indem Sie die Gesprächstaste auf dem Headset drücken und den Hörer auflegen.
Tipp zur Fehlerbehebung: Wenn Sie kein Freizeichen hören, betätigen Sie den Schieberegler (A-G), bis Sie ein Freizeichen hören. Standardeinstellung A funktioniert für die gängigsten Festnetztelefone.



Wählen Sie zum Annehmen eines Anrufs eine Option:

- Setzen Sie zum Annehmen eines Anrufs das Headset auf oder
- Drücken Sie die Gesprächstaste oder
- Sagen Sie "Answer" (Annehmen), nachdem ein Anruf angekündigt wurde. (Nur mit Ihrem Mobiltelefon möglich)

Anruf beenden
Drücken Sie die Gesprächstaste zum Beenden des aktuellen Anrufs.

Sprachaktiviertes Wählen (Mobiltelefonfunktion)
Halten Sie die Gesprächstaste 2 Sekunden lang gedrückt, warten Sie auf die Telefonansage und sprechen Sie dann die Aufforderung ins Telefon, die Nummer eines gespeicherten Kontakts zu wählen.

Stummenschaltung des Mikrofons während eines Anrufs
Drücken Sie Stummenschaltung . Zur Bestätigung hören Sie die Ansage „Mute on“ (Mikrofonstummenschaltung ein). Alle 15 Minuten erfolgt eine Erinnerung. Drücken Sie zum Einschalten des Mikrofons erneut die Stummenschaltungstaste. Zur Bestätigung hören Sie die Ansage „Mute off“ (Stummenschaltung aus).

Laustärke einstellen
Bewegen Sie die Laustärke Taste während eines Anrufs oder beim Audio-Streaming nach oben (+) oder unten (-).

1 Anrufstatus

- Inaktiv = leuchtet nicht
- Eingehender Anruf = blinkt in rascher Folge blau
- Im Gespräch = leuchtet blau
- Anruf (Headset-Mikrofon) stummgeschaltet = blinkt in langsamer Folge blau

2 Betriebsanzeige

- Ausgeschaltet = leuchtet nicht
- Eingeschaltet = leuchtet blau
- Paarungsmodus = blinkt rot/blau
- Paarung erfolgreich = leuchtet blau

3 LED Headset-Akku (wenn Gerät angedockt ist)

- Akku vollständig geladen, Ladevorgang beendet = leuchtet blau
- Hoch, Ladevorgang = leuchtet alle 10 Sekunden dreimal blau auf
- Mittel, Ladevorgang = leuchtet alle 10 Sekunden zweimal blau auf
- Niedrig, Ladevorgang = leuchtet alle 10 Sekunden zweimal rot auf
- Sehr niedrig, Ladevorgang = leuchtet alle 10 Sekunden dreimal rot auf

2 Paaren des Mobiltelefons und Anrufen

Paaren Ihres Mobiltelefons

1 Schalten Sie Ihr Headset ein und führen Sie die folgende Aktion durch:

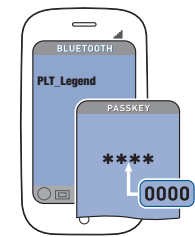
- Drücken Sie die Sprachbefehlstaste und sagen Sie „Pair mode“ (Paarungsmodus) oder
- Drücken Sie die Gesprächstaste , bis Sie die Ansage „Pairing“ (Paarung) hören.

2 Wenn die Headset-LEDs rot und blau blinken, aktivieren Sie auf Ihrem Telefon Bluetooth® und suchen Sie darüber nach neuen Geräten.

3 Wählen Sie „PLT_Legend.“



4 Wenn Sie von Ihrem Mobiltelefon nach einem Passkey gefragt werden, geben Sie 0000 ein. Nach der erfolgreichen Paarung blinken die LEDs nicht mehr rot und blau und Sie hören die Ansage „Pairing successful“ (Paarung erfolgreich). Bei einigen Telefonen werden Sie unter Umständen dazu aufgefordert, den Zugriff auf Kontakte zu erlauben, damit der Name des Anrufers angesagt wird.



5 Führen Sie einen Testanruf mit Ihrem Mobiltelefon durch.

6 Beenden Sie den Anruf, indem Sie die Gesprächstaste drücken. Der Anruf wird nicht beendet, wenn Sie Ihr Headset absetzen.

Ein anderes Telefon paaren
Unter Umständen möchten Sie ein weiteres Telefon paaren, nachdem Sie Ihr Headset mit Ihrem Telefon gepaart haben.

1 Schalten Sie Ihr Headset ein und führen Sie die folgende Aktion durch:

- Drücken Sie die Sprachbefehlstaste und sagen Sie „Pair mode“ (Paarungsmodus) oder
- Drücken Sie die Gesprächstaste , bis Sie die Ansage „Pairing“ (Paarung) hören.

2 Wenn die Headset-LEDs rot und blau blinken, aktivieren Sie auf Ihrem Telefon Bluetooth® und suchen Sie darüber nach neuen Geräten.

3 Wählen Sie „PLT_Legend.“

4 Nach der erfolgreichen Paarung blinken die LEDs nicht mehr rot und blau und Sie hören die Ansage „pairing successful“ (Paarung erfolgreich).
HINWEIS: Bei einigen Telefonen werden Sie unter Umständen dazu aufgefordert, den Zugriff auf Kontakte zu erlauben, damit der Name des Anrufers angesagt werden kann.

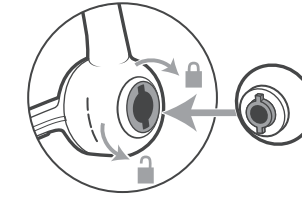
Während eines Mobiltelefonanrufs einen Festnetztelefonanruf tätigen
Drücken Sie einmal auf die Gesprächstaste, um den Anruf mit dem Mobiltelefon zu beenden und drücken Sie ihn anschließend erneut, um den Festnetztelefonanruf anzunehmen.

HINWEIS: Gehen Sie genauso vor, um einen Anruf mit dem Mobiltelefon anzunehmen, wenn Sie gerade einen Festnetztelefonanruf tätigen.

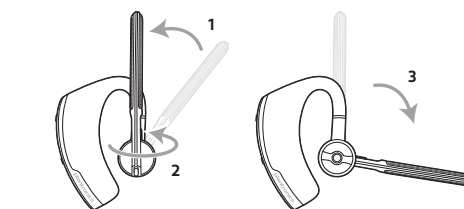
3 Anpassen des Headsets und Aufladung mit USB-Kabel

Anpassen des Headsets
Tauschen Sie die Ohrstöpsel für eine bessere Passung aus.

- Drücken Sie den Ohrstöpsel nach innen und drehen Sie ihn nach links, um ihn zu öffnen.
- Legen Sie den neuen Ohrstöpsel in den Schlitz ein.
- Drücken Sie den Ohrstöpsel nach innen und drehen Sie ihn nach rechts, um ihn einrasten zu lassen.

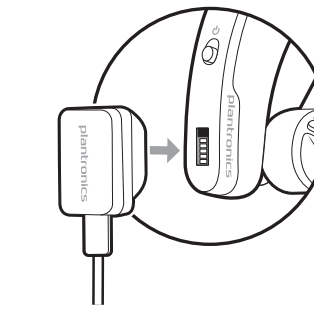


Um das Headset an ihrem anderen Ohr zu tragen, drehen Sie den Mikrofonarm um, sodass sich der Ohrstöpsel auf der anderen Seite befindet. Drehen Sie den Mikrofonarm anschließend wieder nach unten.



Aufladung des Headsets mit USB-Kabel
1 Passen Sie die magnetischen Bereiche mit dem Schnappverschluss des Headsets und des Ladegeräts an.

2 Schließen Sie das Ladegerät für 90 Minuten an das USB-Wandladegerät oder den Laptop an. Die LEDs erlöschen, sobald die Aufladung abgeschlossen ist.



Optionales Ladezubehör
Für weiteres Ladezubehör gehen Sie bitte auf plantronics.com/accessories und schauen Sie nach:

- Voyager Legend Ladebox
- Voyager Legend Tischladegerät
- Voyager Legend Kfz-Ladeadapter

4 Verwenden und Zurücksetzen der Smart Sensors

Sensoren verwenden
Smart-Sensoren reagieren, wenn Sie Ihr Headset aufsetzen bzw. abnehmen. Beim Aufsetzen des Headsets können folgende Aktionen durchgeführt werden:

- Annehmen eines eingehenden Anrufs
- Weiterleiten eines aktiven Anrufs von Ihrem Telefon (nur mit Ihrem Mobiltelefon möglich)
- Fortsetzen des Audio-Streaming

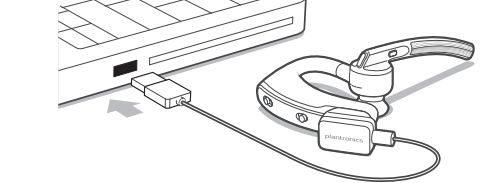
Beim Abnehmen des Headsets können folgende Aktionen durchgeführt werden:

- Weiterleiten eines aktiven Anrufs an Ihr Telefon (nur mit Ihrem Mobiltelefon möglich)
- Anhalten des Audio-Streaming
- Sperren der Gesprächstaste, um ein versehentliches Wählen zu vermeiden

Sprachbefehle testen
Drücken Sie die Sprachbefehlstaste , warten Sie bis zur Aufforderung und formulieren Sie dann einen Sprachbefehl. Durch den Befehl „What can I say?“ (Was kann ich sagen?) wird Ihnen beispielsweise die gesamte Liste an verfügbaren Sprachbefehlen genannt.

Zurücksetzen von Sensoren
Falls die Sensoren nicht wie gewünscht funktionieren, müssen Sie diese ggf. zurücksetzen. Setzen Sie das Headset auf und drücken Sie die Gesprächstaste, um die Sensoren zu überprüfen:

- Wenn Sie einen Sprechzeit-Hinweis hören, bedeutet dies, dass die Sensoren funktionieren.
- Hören Sie einen Ton, müssen die Sensoren zurückgesetzt werden. Um die Sensoren zurückzusetzen, laden Sie Ihr Headset auf und legen Sie es für mehr als 10 Sekunden auf eine nichtmetallische Oberfläche.



Die Broschüre „Wichtige Sicherheitshinweise“ enthält wichtige Sicherheitsinformationen, die Sie vor der Installation oder Verwendung des Produkts lesen sollten. Das Voyager Legend CS Headset-System umfasst ein Headset CSEB-01 und ein Voyager Legend Bluetooth-Headset.

BENÖTIGEN SIE HILFE?

Technischer Support
plantronics.com/support

Online-Bedienungsanleitung
<http://docs.plantronics.com/VoyagerLegendCS>

Sistema de auricular Bluetooth® CS Voyager Legend™

Diseñado en Santa Cruz, California

GUÍA DE INICIO RÁPIDO

plantronics®

Para responder a una llamada, elija entre las siguientes opciones:

- Póngase el auricular para responder a una llamada.
- Toque el botón de llamada (C) o
- Diga "Answer" (responder) cuando se anuncie una llamada (disponible solo con su teléfono móvil).

Finalizar una llamada

Pulse el botón de llamada (C) para finalizar la llamada actual.

Maricación por voz (función del teléfono móvil)

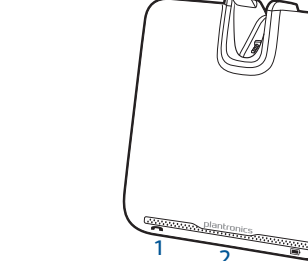
Pulse el botón de llamada (C) durante 2 segundos, espere hasta que el teléfono le solicite un comando y a continuación, ordene al teléfono que marque el no' mbre de un contacto almacenado.

Activación de la función Mute del micrófono durante una llamada

Pulse el botón Mute (M) durante una llamada. Oirá la confirmación "Mute on" (función MUTE activada). Se repetirá una alerta cada 15 minutos como recordatorio. Vuelva a pulsar el botón Mute para abrir el micrófono y oír la confirmación "Mute off" (función MUTE desactivada).

Ajuste del volumen

Presione el botón de volumen (V) hacia arriba (+) o hacia abajo (-) durante una llamada o mientras transmite audio.



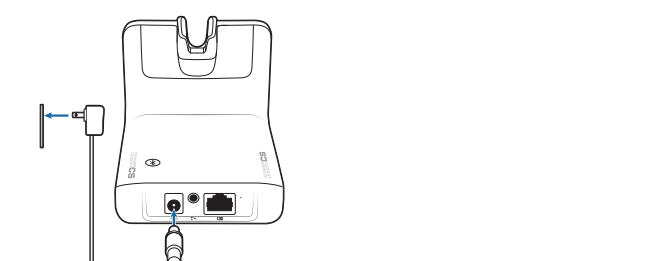
- 1 Estado de llamada
- Inactivo = no se enciende
 - Llamada entrante = parpadeo rápido en azul
 - Durante una llamada = azul sin parpadeo
 - Llamada silenciada (micrófono del auricular) = parpadeo lento en azul
 - 2 LED de alimentación
 - Apagado = no se enciende
 - Encendido = azul sin parpadeo
 - En modo emparejamiento = parpadeo rojo/ azul
 - Emparejamiento realizado correctamente = azul sin parpadeo

- 3 LED de la batería del auricular (si está en la base)
- Batería completa, carga detenida = azul sin parpadeo
 - Nivel de carga alto = 3 parpadeos en azul cada 10 segundos
 - Nivel de carga medio = 2 parpadeos en azul cada 10 segundos
 - Nivel de carga bajo = 2 parpadeos en rojo cada 10 segundos
 - Nivel de carga crítica = 3 parpadeos en rojo cada 10 segundos

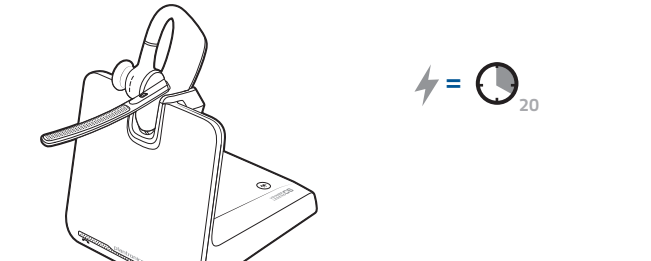
1 Cargar, conectar y llamar desde el teléfono de escritorio

Carga del auricular

1 Conecte uno de los extremos de la unidad de alimentación al conector de alimentación situado en la parte posterior de la base y el otro extremo a una toma de corriente.



2 Para cargarlo, coloque el auricular en la base durante al menos 20 minutos.



Conexión del teléfono de escritorio

Conecte los cables del teléfono de escritorio a la base.



Realización de una llamada con el teléfono de escritorio

1 Mientras lleva el auricular, pulse el botón de control de llamada.



2 Descuelgue el teléfono de escritorio.

NOTA Para conocer la función de control de llamada remota (dispositivo para desconectar el teléfono H110 o cable EHS cable), consulte plantronics.com/accessories.

3 Haga una llamada de prueba desde el teléfono de escritorio.

4 Finalice la llamada pulsando el botón de control de llamada del auricular y cuelgue el teléfono.

Sugerencia de resolución de problemas: Si no oye el tono de llamada, ajuste el interruptor (A-G) hasta que lo oiga. La configuración predeterminada A funciona con la mayoría de teléfonos de escritorio.



2 Emparejamiento del teléfono móvil y la llamada

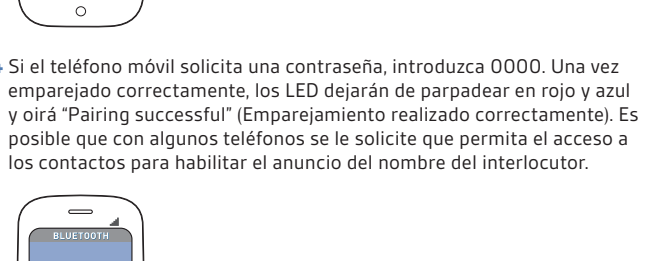
Emparejamiento del teléfono móvil

1 Encienda el auricular y elija:

- Pulse el botón de voz (V) y diga "Pair mode" (Modo de emparejamiento)
- Mantenga pulsado el botón de llamada (C) hasta que oiga "Pairing" (Emparejamiento).

2 Mientras los LED del auricular parpadean en rojo y azul, active el Bluetooth® del teléfono y configúrelo para que busque nuevos dispositivos.

3 Seleccione "PLT_Legend".



4 Si el teléfono móvil solicita una contraseña, introduzca 0000. Una vez emparejado correctamente, los LED dejarán de parpadear en rojo y azul y oirá "Pairing successful" (Emparejamiento realizado correctamente). Es posible que con algunos teléfonos se le solicite que permita el acceso a los contactos para habilitar el anuncio del nombre del interlocutor.

5 Realice una llamada de prueba con el teléfono móvil.

6 Finalice la llamada pulsando el botón de llamada (C). La llamada no finaliza cuando retira el auricular.

Emparejamiento de otro teléfono

Tras emparejar el auricular a su teléfono, es posible que desee emparejarlo con otro o un nuevo teléfono.

1 Encienda el auricular y elija:

- Pulse el botón de voz (V) y diga "Pair mode" (Modo de emparejamiento)
- Mantenga pulsado el botón de llamada (C) hasta que oiga "Pairing" (Emparejamiento).

2 Mientras los LED del auricular parpadean en rojo y azul, active el Bluetooth® del teléfono y configúrelo para que busque nuevos dispositivos.

3 Seleccione "PLT_Legend".

4 Una vez emparejado correctamente, los LED dejarán de parpadear en rojo y azul y oirá "Pairing successful" (Emparejamiento realizado correctamente).

NOTA: Es posible que con algunos teléfonos se le solicite que permita el acceso a los contactos para habilitar el anuncio del nombre del interlocutor.

Respuesta a una llamada de teléfono de escritorio durante una llamada de móvil

Pulse el botón de llamada una vez para finalizar la llamada del teléfono móvil y vuelva a pulsarlo para responder a la llamada de teléfono de escritorio.

NOTA Siga estos mismo pasos para responder a una llamada de móvil durante una llamada de teléfono de escritorio.

3 Ajustar el auricular y cargar con el cable USB

Ajuste el auricular

Sustituya el extremo para conseguir una mejor colocación.

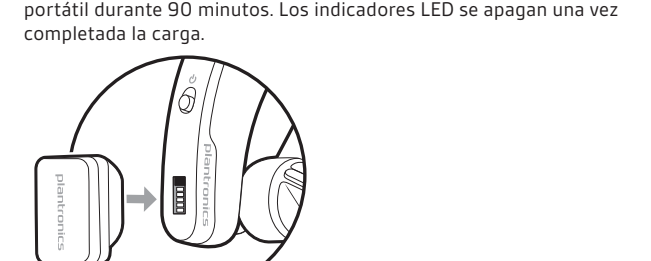
1 Presione el extremo hacia dentro y gírelo hacia la izquierda para desbloquearlo.

2 Alinee el nuevo extremo con la ranura.

3 Presione el extremo hacia dentro y gírelo a la derecha para ajustarlo en su posición.



Para llevar el auricular en la otra oreja, levante el brazo del auricular y, a continuación, gírelo de manera que el extremo quede en el lado opuesto antes de volver a bajar el brazo.



Cargue el auricular con cable USB

1 Alinee las áreas magnéticas de ajuste del auricular y el dispositivo de carga.

2 Conecte el dispositivo de carga al cargador con adaptador USB o al portátil durante 90 minutos. Los indicadores LED se apagan una vez completada la carga.



Accesorios opcionales de carga

Para obtener información sobre más opciones de carga, visite plantronics.com/accessories y busque:

- Estuche cargador Voyager Legend
- Soporte de cargador Voyager Legend
- Cargador para automóvil Voyager Legend

4 Uso y restablecimiento de sensores Smart Sensors

Uso de los sensores

Los sensores Smart Sensors™ detectan cuando se pone o se quita el auricular.

- Al ponerse el auricular podrá:
 - Recibir una llamada entrante
 - Transferir una llamada activa desde el teléfono (disponible solo con su teléfono móvil)
 - Detener la transmisión de audio
- Al quitarse el auricular podrá:
- Transferir una llamada activa al microteléfono (disponible solo con su teléfono móvil)
 - Pausar la transmisión de audio
 - Bloquear el botón de llamada para evitar llamadas accidentales

Prueba de comandos de voz

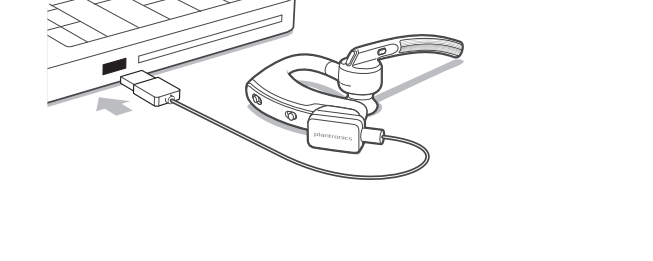
Toque el botón de voz (V), espere a la solicitud de un comando y, a continuación, realícelo. Por ejemplo, "What can I say?" (¿Qué puedo decir?) le devuelve una lista completa de los comandos disponibles.

Restablecimiento de los sensores

Puede que necesite restablecer los sensores si no funcionan según lo esperado.

Con el auricular puesto, toque el botón de llamada para probar los sensores.

- Si suena el aviso de voz de tiempo de conversación, los sensores funcionan
 - Si suena un tono, necesita restablecer los sensores
- Para restablecer los sensores, cargue el auricular y colóquelo en una superficie plana y no metálica durante más de 10 segundos.



Consulte las instrucciones sobre seguridad que se suministran por separado para obtener información sobre seguridad del producto antes de su instalación o uso.

El sistema de auricular Voyager Legend CS está compuesto por una base de auricular CSEB-01 y un auricular Bluetooth Voyager Legend.

¿NECESITA MÁS AYUDA?

Asistencia técnica
plantronics.com/support

Guía del usuario en línea
<http://docs.plantronics.com/VoyagerLegendCS>

Oreillettes Bluetooth® Voyager Legend™ CS

Conçu à Santa Cruz, Californie

GUIDE DE MISE EN ROUTE RAPIDE

plantronics®

Activer le mode secret du microphone pendant un appel

Appuyez sur le bouton Secret (S) Vous entendrez le message « mute on » (mode secret activé) Toutes les 15 minutes, une alerte sonore vous rappelle que vous êtes en mode secret. Appuyez de nouveau sur la touche secret pour activer le microphone ; vous entendrez le message « mute off » (mode secret désactivé).

Régler le volume

Ajustez le volume à l'aide du bouton Volume (V) vers le haut (+) ou le bas (-) pendant un appel ou lors de la lecture de fichiers audio.

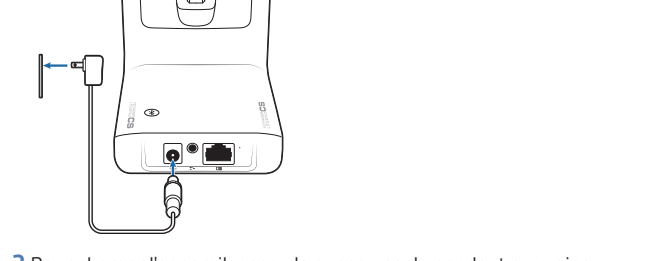


- 1 Etat d'appel
- Inactif = éteint
 - Appel entrant = clignotement bleu rapide
 - Appel en cours = bleu
 - Mode secret activé en appel (micro de l'oreillette) = clignotement bleu lent
- 2 Voyant d'alimentation
- Hors tension = éteint
 - Sous tension = bleu
 - En mode de couplage = clignotement rouge / bleu
 - Couplage réussi = bleu
- 3 Voyant de batterie de l'oreillette (sur la station d'accueil)
- Batterie chargée, chargement terminé = bleu
 - Chargement, niveau élevé = 3 clignotements bleus toutes les 10 secondes
 - Chargement, niveau moyen = 2 clignotements bleus toutes les 10 secondes
 - Chargement, niveau bas = 2 clignotements rouges toutes les 10 secondes
 - Chargement, niveau critique = 3 clignotements rouges toutes les 10 secondes

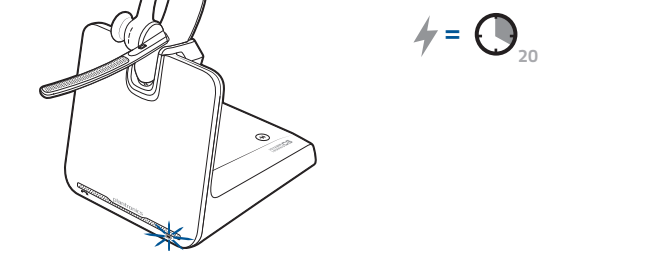
1 Chargement, connexion et appels depuis un téléphone de bureau

Charger votre oreillette

1 Branchez l'une des extrémités du câble d'alimentation à la prise d'alimentation située à l'arrière de la base et l'autre extrémité à une prise de courant.

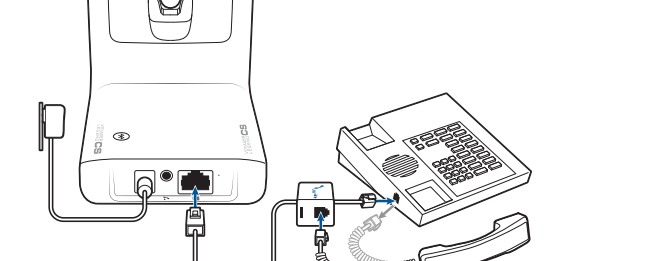


2 Pour charger l'appareil, posez-le sur son socle pendant au moins 20 minutes.



Connecter le téléphone de bureau

Connectez les câbles du téléphone de bureau à la base.



Passer un appel sur le téléphone de bureau

1 Tandis que vous portez votre micro-casque, appuyez sur le bouton de contrôle d'appel.



2 Retirez le combiné du téléphone de bureau.

REMARQUE Pour la fonction de contrôle d'appel à distance (lever décroché du combiné H110 ou câble EHS), veuillez consulter le site www.plantronics.com/accessories.

3 composez le numéro d'appel test sur votre téléphone de bureau.

4 Pour mettre fin à un appel, appuyez sur le bouton de contrôle d'appel du micro-casque, puis raccrochez le combiné.

Astuce de dépannage : si vous n'entendez pas de tonalité, ajustez l'interrupteur coulissant (A-G) jusqu'à entendre une tonalité. Le paramètre par défaut A fonctionne pour la plupart des téléphones de bureau.



2 Couplage du téléphone mobile et appel

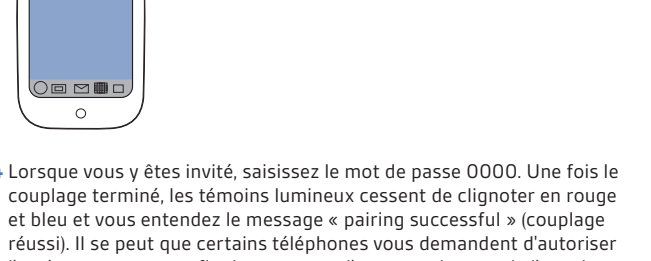
Coupler votre téléphone mobile

1 Mettez l'oreillette sous tension, puis choisissez :

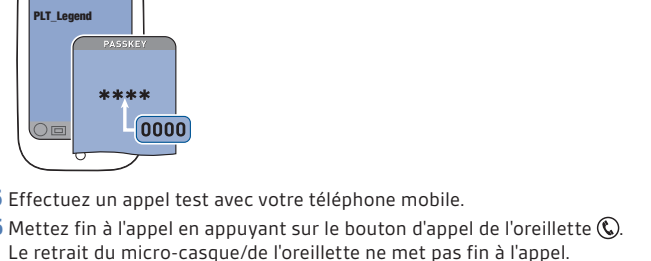
- Appuyez sur le bouton dédié aux commandes vocales (V) et dites « Pair mode » (mode de couplage), ou
- Maintenez le bouton d'appel enfoncé (C) jusqu'à ce que vous entendiez « Pairing » (couplage).

2 Pendant que les témoins lumineux de votre oreillette clignotent en rouge et bleu, activez le Bluetooth® sur votre téléphone et lancez la recherche de nouveaux périphériques.

3 Sélectionnez « PLT_Legend ».



4 Lorsque vous y êtes invité, saisissez le mot de passe 0000. Une fois le couplage terminé, les témoins lumineux cessent de clignoter en rouge et bleu et vous entendez le message « pairing successful » (couplage réussi). Il se peut que certains téléphones vous demandent d'autoriser l'accès aux contacts afin de permettre l'annonce du nom de l'appelant.



5 Effectuez un appel test avec votre téléphone mobile.

6 Mettez fin à l'appel en appuyant sur le bouton d'appel de l'oreillette (C). Le retrait du micro-casque/de l'oreillette ne met pas fin à l'appel.

Coupler un autre téléphone

Après avoir couplé votre oreillette à votre téléphone, vous souhaitez peut-être la coupler à un autre téléphone.

1 Mettez l'oreillette sous tension, puis choisissez :

- Appuyez sur le bouton dédié aux commandes vocales (V) et dites « Pair mode » (mode de couplage), ou
- Maintenez le bouton d'appel enfoncé (C) jusqu'à ce que vous entendiez « pairing » (couplage).

2 Pendant que les témoins lumineux de votre oreillette clignotent en rouge et bleu, activez le Bluetooth® sur votre téléphone et lancez la recherche de nouveaux périphériques.

3 Sélectionnez « PLT_Legend ».

4 Une fois le couplage terminé, les témoins lumineux cessent de clignoter en rouge et bleu et vous entendez le message « pairing successful » (couplage réussi).

REMARQUE Il se peut que certains téléphones vous demandent d'autoriser l'accès aux contacts afin de permettre l'annonce du nom de l'appelant.

Répondre à un appel sur un téléphone de bureau lors d'une communication sur téléphone mobile

Appuyez une fois sur le bouton d'appel pour mettre fin à l'appel sur votre téléphone mobile, puis appuyez une nouvelle fois pour répondre à l'appel reçu sur votre téléphone de bureau.

REMARQUE Utilisez la même procédure pour répondre à un appel sur téléphone mobile lorsque vous êtes en communication sur votre téléphone de bureau.

3 Montage de l'oreillette et chargement à l'aide du câble USB

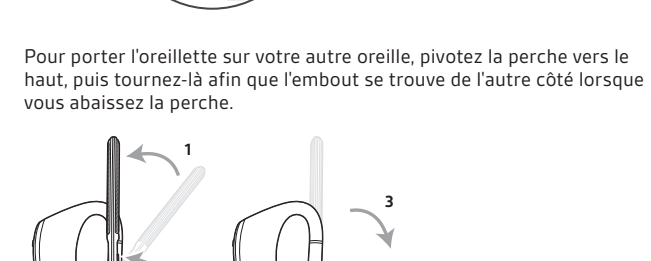
Montage de votre micro-casque/oreillette

Choisissez l'embout le plus adapté à votre oreille.

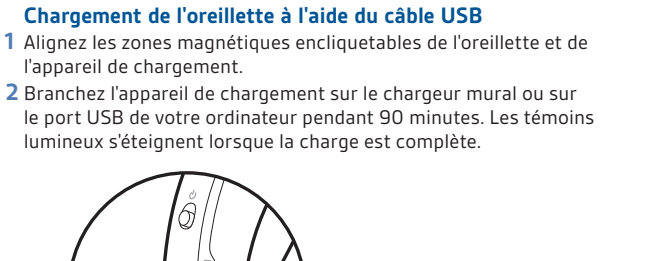
1 Poussez l'embout et faites-le pivoter vers la gauche pour le déverrouiller.

2 Alignez le nouvel embout dans l'emplacement.

3 Poussez l'embout et faites-le pivoter vers la droite pour l'enclencher correctement.



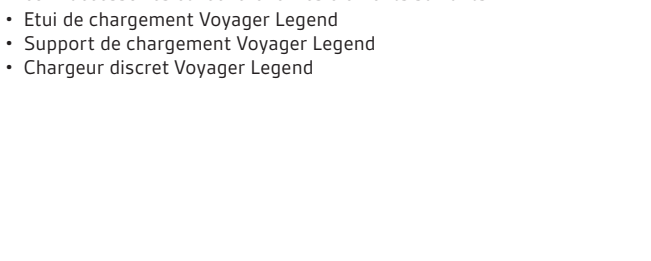
Pour porter l'oreillette sur votre autre oreille, pivotez la perche vers le haut, puis tournez-la afin que l'embout se trouve de l'autre côté lorsque vous abaissez la perche.



Chargement de l'oreillette à l'aide du câble USB

1 Alignez les zones magnétiques encliquetables de l'oreillette et de l'appareil de chargement.

2 Branchez l'appareil de chargement sur le chargeur mural ou sur le port USB de votre ordinateur pendant 90 minutes. Les témoins lumineux s'éteignent lorsque la charge est complète.



Accessoires de chargement en option

Pour obtenir plus d'options de chargement, accédez au site plantronics.com/accessories et recherchez les éléments suivants :

- Etui de chargement Voyager Legend
- Support de chargement Voyager Legend
- Chargeur discret Voyager Legend

4 Utilisation et réinitialisation des capteurs intelligents Smart Sensor

Utiliser les capteurs

La technologie Smart Sensor s'active lorsque vous mettez ou retirez l'oreillette.

Mettre votre oreillette permet de :

- Répondre à un appel entrant
- Transférer un appel en cours depuis votre téléphone (uniquement disponible avec votre téléphone mobile)
- Prendre la lecture de fichiers audio

Retirer votre oreillette permet de :

- Transférer un appel en cours sur votre téléphone (uniquement disponible avec votre téléphone mobile)
- Mettre en pause la lecture de fichiers audio
- Verrouiller le bouton d'appel pour éviter de passer un appel par inadvertance

Tester les commandes vocales

Appuyez sur le bouton dédié aux commandes vocales (V), attendez la demande de commande, puis dites une commande. Par exemple, « What can I say? » (Que puis-je dire ?) vous indique l'ensemble des commandes disponibles.

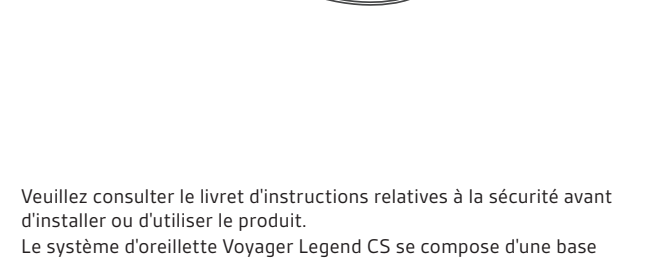
Réinitialiser les capteurs

Vous devez peut-être réinitialiser les capteurs s'ils ne fonctionnent pas normalement.

Lorsque vous portez l'oreillette, appuyez sur le bouton d'appel pour tester les capteurs :

- Si vous entendez une alerte vocale pour la durée de conversation, les capteurs fonctionnent
- Si vous entendez un signal sonore, les capteurs doivent être réinitialisés

Pour réinitialiser les capteurs, rechargez votre oreillette et placez-la sur une surface non métallique pendant plus de 10 secondes.



Veillez consulter le livret d'instructions relatives à la sécurité avant d'installer ou d'utiliser le produit.

Le système d'oreillette Voyager Legend CS se compose d'une base d'oreillette CSEB-01 et d'une oreillette Bluetooth Voyager Legend.

BESOIN D'INFORMATIONS ?

Assistance technique
plantronics.com/support

Guide de l'utilisateur en ligne
<http://docs.plantronics.com/VoyagerLegendCS>